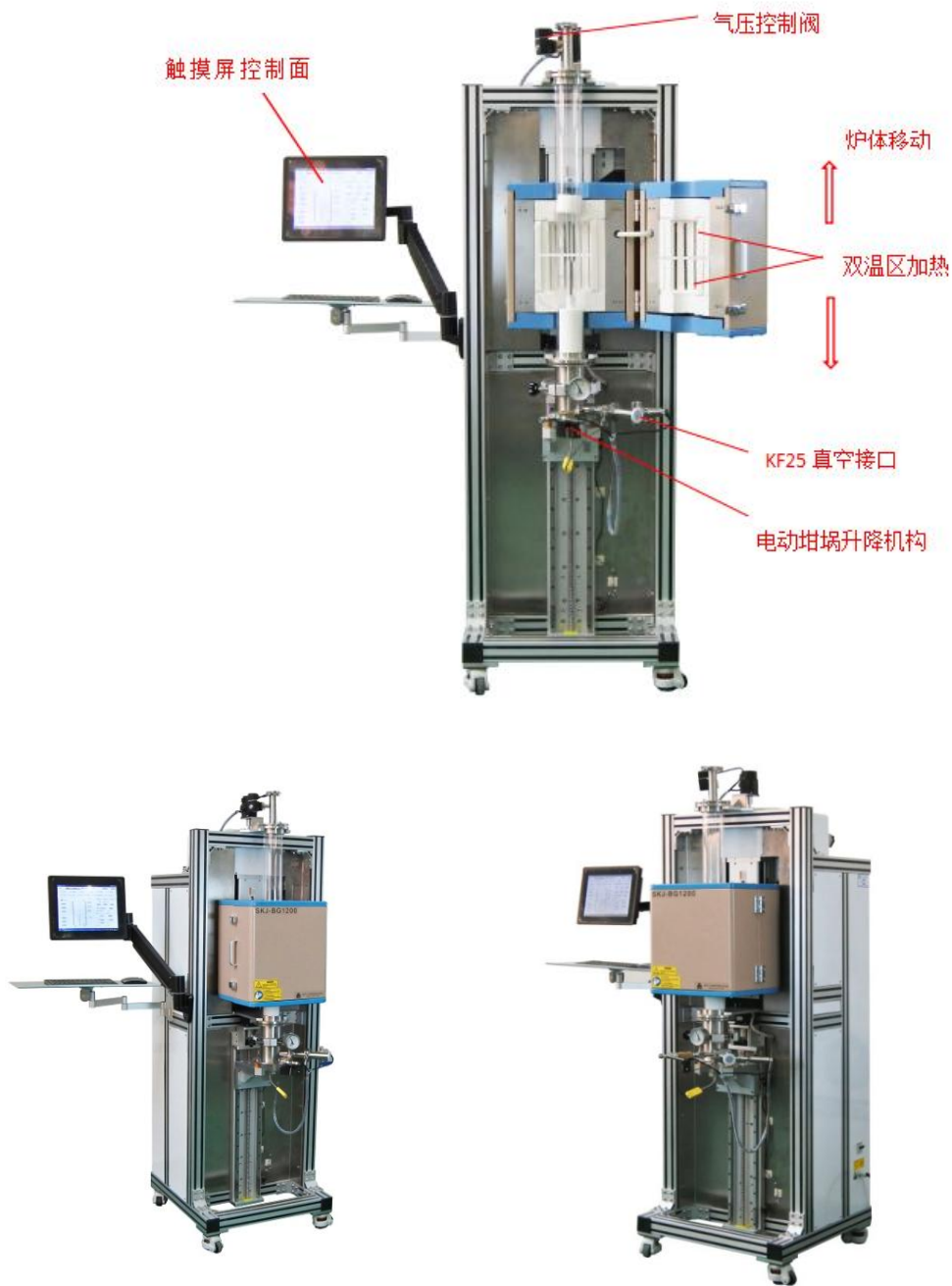


# 1200℃小型布里奇曼晶体生长炉（双温区， $\Phi 80\text{mm}$ 石英管，不锈钢法兰密封）

## SKJ-BG-1200

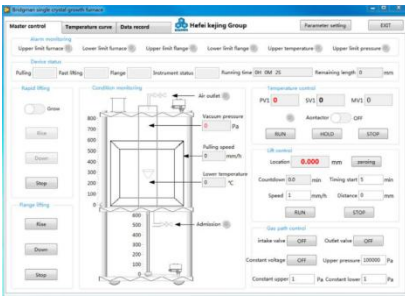


SKJ-BG-1200 是一款小型的 1200°C 布里奇曼单晶生长炉，配有内径  $\Phi 72\text{mm}$  石英管和精密炉体移动机构（最大行程 200mm），此设备设计用于在气氛控制环境下生长小尺寸的单晶或材料定向凝固。

### 技术参数

<p>立式双温区管式炉</p> 	<p>小型开启式立式管式炉            工作电压：208~240VAC            最大功率 4KW            2 个加热温区：每个温区 100mm,总温区长度 200mm            最高加热温度：1200°C            连续工作温度：1100°C            2 个程序温控器，分别独立控制 2 个温区，控温精度可达<math>\pm 0.1^\circ\text{C}</math>            用户需找到合适的温度梯度            可通过调节 2 个温区的温度，能创造不同的温度梯度            调节炉体打开的直径也可改变温度梯度            设备中包含石英管（外径 <math>\Phi 80\text{mm}</math>×内径 <math>\Phi 72\text{mm}</math>×长 800mm）和不锈钢密封法兰</p>
<p>炉体移动机构</p>	<p>采用伺服电机来驱动炉体上下移动            最大移动行程：200mm            移动速度范围：0.03mm/hr--30mm/hr(可调，精度<math>\pm 1\mu\text{m}</math>)            可根据客户要求来定制炉体移动速度范围</p>
<p>密封法兰</p>	<p>一对不锈钢密封法兰，用于密封石英管            顶部法兰安装有压力传感器和 <math>\Phi 6.35\text{mm}</math> 出气口            底部法兰有 KF25 真空接口和 <math>\Phi 6.35\text{mm}</math> 的进气口            底部法兰采用步进电机驱动升降，用于装入和取出坩埚            设备中配有一直径 <math>\Phi 60\text{mm}</math>×70mmH 的石墨坩埚            坩埚台安装在底部法兰上            真空度：10-2torr(采用机械泵)，10-5torr（采用分子泵系统）            可在本公司选购各种真空泵</p> <div style="display: flex; justify-content: space-around; align-items: center;"> <div style="text-align: center;">  <p>机械泵</p> </div> <div style="text-align: center;">  <p>分子泵系统</p> </div> </div>

### 控制面板



触摸屏控制面板可控制炉体移动速度，移动行程和炉体温度和显示坩埚的温度，也可控制炉管内部气压

2个欧陆仪表（Eurothermo）分别控制2个温区，控温精度 $\pm 0.1^{\circ}\text{C}$ 包含3根K型热电偶

2根热电偶分别控制和检测2个温区的温度

1根热电偶用于检测坩埚底部的温度

坩埚台与底部法兰相互连接

一个数显压力传感器和电磁阀安装在密封法兰上，用于控制炉管内气压恒定，控制范围： $0.01\text{MPa}-0.02\text{MPa}$

### 设备尺寸



### 质保

一年质保期，终生维护（不包含损耗件，如加热元件，炉管和密封圈等）

### 设备净重约

200kg